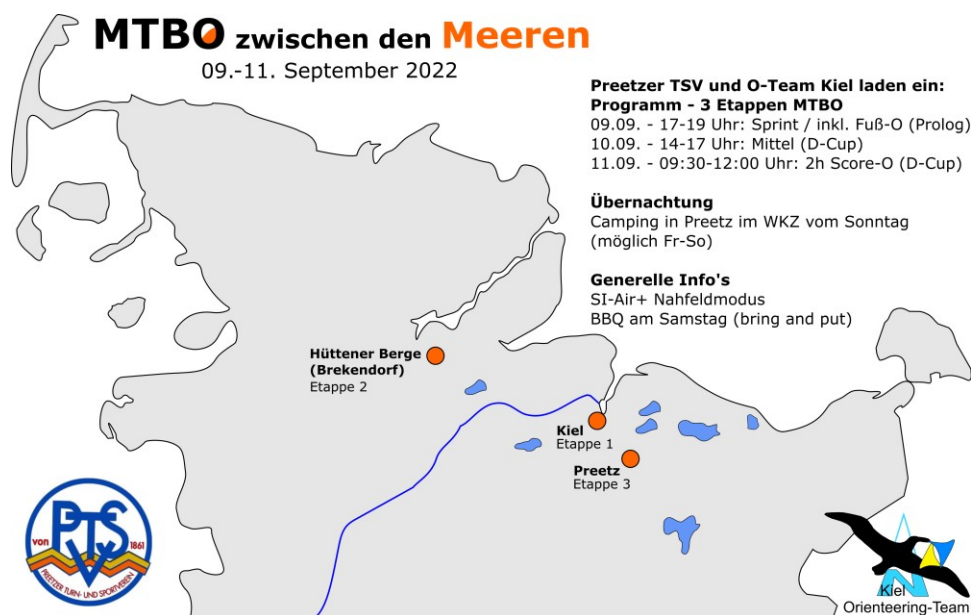


# Ausschreibung - Einladung



## 8. und 9. Lauf des MTBO Deutschland-Cup

### Allgemeines

Das Wochenende umfasst 3 MTBO-Rennen und einen Orientierungslauf. Die Etappen am Samstag und Sonntag sind Wertungsläufe für den MTBO Deutschland-Cup. Es gibt eine Gesamtwertung aus allen 3 Läufen auf der Basis von Platzierungspunkten.

BBQ und Lagerfeuer am Samstagabend an der Schwentine zum geselligen Abend. Bringt Grillgut und Getränke selbst mit, der Holzkohlegrill stehen bereit.

Ausrichter/Veranstalter: Preetzer TSV e.V., Abt. Orientierungslauf / FA MTBO

Wettkampfleitung: Anke Dannowski, anke@hillclimb.de

Kontrollsystem: Sport-Ident Air+ (kurze Distanz)

Meldungen: bis 02.09.2022 über den o-manager: <https://omanager.orientierungslauf.de/>

Ausländische Starter per E-Mail mit Vorname, Name, Verein, Jahrgang, SI-Nummer (angeben wenn Leihchip).

Bezahlung möglichst vorab per Überweisung.

Nachmeldungen bis 60 min vor Wettkampfbeginn im WKZ im Rahmen vorhandener Karten, Offene Rennen und Familienwertung am Sonntag können per mail melden.

### Auf Fußgänger, Reiter und andere Radfahrer ist Rücksicht zu nehmen

Versicherung: Die Teilnahme erfolgt auf eigene Gefahr und ausreichender Versicherungsschutz ist Sache jedes einzelnen Teilnehmenden. Veranstalter, Ausrichter, Grundstückseigentümer und Behörden übernehmen keinerlei Haftung.

Datenschutz: Mit der Meldung zur Veranstaltung akzeptieren die Teilnehmenden eine Veröffentlichung des Namens in Start- und Ergebnislisten und ggf. auch die Veröffentlichung von Fotos im Internet und Presse. Soll das Einverständnis nicht gegeben werden, ist bei der Meldung zu widersprechen.

Weitere Info's auf:

<https://www.preetzer-tsv.de/orientierungslauf/termineleser/mtbo-zwischen-den-meeren.html>

## Übernachtungsmöglichkeiten

Wir bieten euch die Möglichkeit zum Zeltten im Kanuheim des PTSV von Freitag bis Sonntag (4 € pro Nacht und Person). Karavans/Camper sind in geringem Umfang möglich (ohne Strom). Unweit, in Laufrichtung (850 m), befindet sich ein Wohnmobil und Zeltplatz (<https://www.kanucenter-ploen.de/>), auch sehr nett gelegen und schön. Pensionen, Hotels etc. findet ihr im Netz.

Es wird nicht empfohlen die Jugendherberge in Kiel zu nutzen, da es wenige Parkplätze gibt und die Gegend unsicher für die Fahrräder ist.

## Details zu den Rennen

### Prolog: Sprint auf dem Uni-Campus Kiel

*Mit dem Bike oder zu Fuß*

Wettkampfbereich: Sport-Forum, Olshausenstraße 74, 24118 Kiel

GPS: 54.343248, 10.114391 (54°20'35.7"N 10°06'51.8"E)

Termin: 09.09.2022 um 17:00 Uhr

Wettbewerb: MTBO-Sprint, Sprint-OL

Karte: Uni-Campus CAU-Kiel, OL-Signatur, 1:5 000, 1 m, Stand 2022

Start: Nullstart 17:00 Uhr, freier Start zwischen 17 und 18:00 Uhr; Leih-SI werden im WKZ ausgeteilt

Altersklassen: Klasse Siegzeit Startgeld

D/H-11, D/H-14, D-17, H-17	25-30 min	5 €
D21, D40, D50, D60	25-30 min	5 €
H21, H40, H50, H60, H70	25-30 min	5 €
Offen (Jedermann)	30 min	5 €
Jedermann-Karten können vor Ort gekauft werden.		
Fuß-O	2-3 km / 3-4 km	5 €
SI-Leihe	3 €	

Im Startgeld enthalten sind 3 € Kartengeld.

Bahnlegung: Dorothea Steckhan & Anke Dannowski

Gelände: Flaches bebautes Uni-Gelände, verkehrsberuhigt.

Allgemeines: - Es dürfen nur die in der Karte verzeichneten Wege befahren werden.  
- WC vor Ort

## Etappe 2: Mittelstrecke in den Hüttener Bergen

### 8. Lauf MTBO Deutschland Cup

Wettkampfbereich: Sportanlagen des Brekendorfer Turn- und Sportvereins von 1947 e.V.

Schulweg, 24811 Brekendorf

GPS: 54.423205, 9.630146 (54°25'23.5"N 9°37'48.5"E)

Termin: 10.09.2022 um 14:00 Uhr

Wettbewerb: Mittelstrecke

Karte: Brekendorfer Forst, MTBO-Signatur 2022, 1:10 000, 5 m, Stand 2022

Start: Nullstart 14:00 Uhr, nach Startliste; Leih-SI werden im WKZ ausgeteilt

Altersklassen: Klasse Siegzeit Startgeld

D/H-11, D/H-14	30-40 min	4 €
D-17, H-17	40 min	6 €
D21, D40, D50, D60	45-55 min	15 €
H21, H40, H50, H60, H70	45-60 min	15 €
Offen (kurz, lang)	60 min	10 €
Jedermann-Karten können vor Ort gekauft werden.		
SI-Leihe		3 €

Im Startgeld enthalten sind 3 € Kartengeld.

Bahnlegung: Anke Dannowski

Gelände: Stark welliger Wald mit vielen Wegen und einigen Single-Tracks

Allgemeines:

- Es dürfen nur die in der Karte verzeichneten Wege befahren werden.
- Die Veranstaltung unterliegt dem deutschen MTBO Reglement.
- Umkleide, Duschen, Radwäsche und Imbiss vor Ort

## Etappe 3: Score-MTBO in Preetz

### 9. Lauf MTBO Deutschland Cup

Wettkampfbereich: Kanuheim des Preetzer TSV, Castöhlenweg 1, 24211 Preetz

GPS: 54.223008, 10.281798 (54°13'22.8"N 10°16'54.5"E)

Termin: 11.09.2022 um 09:30 Uhr

Wettbewerb: Score-MTBO mit 120 min Zeitlimit, für DH-11 und DH-14 MTBO mit vorgegebener Postenreihenfolge

Karte: Score-MTBO: Preetzer Umland, Wanderkarte mit MTBO-Weg-Signatur, 1:30 000, 5 m, Stand 2022

DH-11 und DH-14: Preetz mit OL-Signatur, 1:7 500, 2.5 m

Start: Nullstart 09:30 Uhr, nach Startliste; Leih-SI werden im WKZ ausgeteilt

Altersklassen: Klasse Siegzeit Startgeld

D/H-11, D/H-14	40-50 min	4 €
D-17, H-17	120 min	6 €
D21, D40, D50, D60	120 min	15 €
H21, H40, H50, H60, H70	120 min	15 €
Offen (Einzel oder Familie)	120 min	10 €
Jedermann-Karten können vor Ort gekauft werden.		
SI-Leihe		3 €

Im Startgeld enthalten sind 3 € Kartengeld.

Bahnlegung: Lukas Wilms, Lennart Voss, Anke Dannowski

Gelände: Überwiegend flachwelliges Gelände um Preetz herum mit Feldwegen, Trails, kleinen und größeren Straßen.

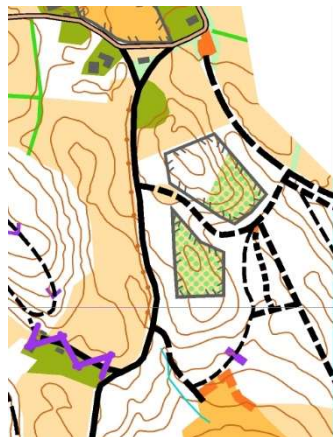
- Allgemeines:
- Es dürfen nur die in der Karte verzeichneten Wege befahren werden.
  - Die Veranstaltung unterliegt dem deutschen MTBO Reglement
  - Umkleide, Duschen und Radwäsche vor Ort

## Kartenbeispiele

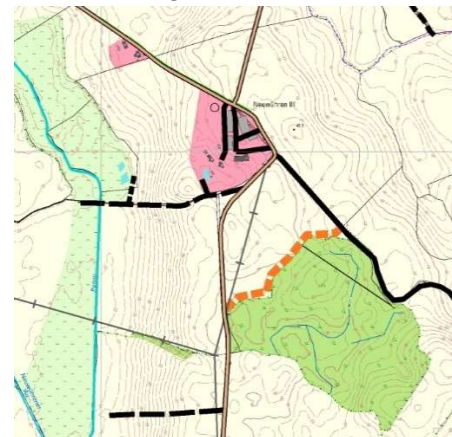
Sprint



Mittel



Score-MTBO



Undeutliche Wegeistiege sind im Kreuzungsbereich mit Abstand gezeichnet und die Lücke ist orange unterlegt. Sollten nahe Wege nicht mit orange verbunden sein, können diese nicht gewechselt werden. Es gibt Wege die nur in einer Richtung zu befahren sind. Das wird mit lila Pfeilen markiert.

